

RUTA DE SENDERISMO

- **FECHA:** Domingo 17 de mayo
- **HORA:** 09:30H
- **NOMBRE:** Puente Chorrera de la Alameda
- **PUNTO DE ENCUENTRO:** Pabellón Municipal de Santa Bárbara (Toledo)
- **INSCRIPCIONES:** En las instalaciones del P.D.M. o en la web www.patronatodeportivotoledo.com
- **LONGITUD TOTAL:** Entre 8 y 12 km. Circular
- **DIFICULTAD:** Media.
- **FIRME:** Terreno natural, adaptado para caminantes, senda estrecha.
- **COTA MÍNIMA:** 597 m.
- **COTA MÁXIMA:** 663 m.
- **VISTAS PANORÁMICAS:** Embalse de Guajaraz, Montes de Toledo.
- **VALORES NATURALES:** Almendros, encinas, olmos, retama, hinojo y olivos. Corzo, liebre, conejo, petirrojo, milano real, buitre negro, meloncillo, zorros.

Puente Chorrera de la Alameda

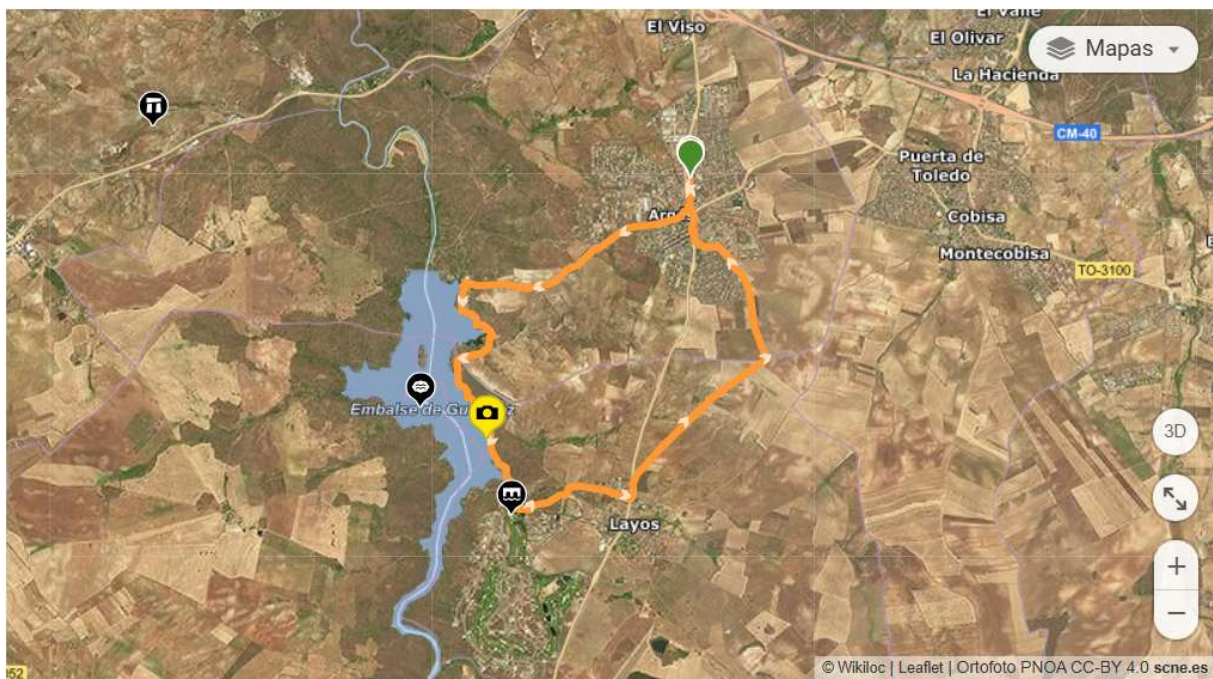


IMPORTANTE:

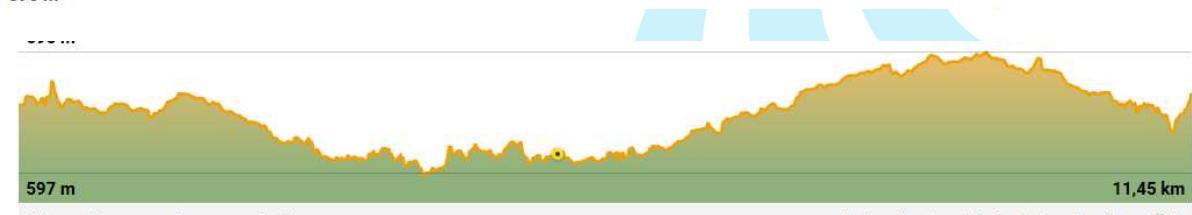
Para caminar seguro y respetuosamente:

- **Antes de salir:** Conviene conocer la previsión meteorológica y llevar ropa y calzado adecuado.
- **Basuras:** Las basuras que generemos las guardamos en una bolsa hasta que podamos depositarlas en un contenedor.
- **Agua:** Debemos ser previsores y llevar agua suficiente para el camino.
- **Respetar la vida silvestre:** Evita los ruidos innecesarios, verás más animales. No arranques plantas, siempre las puedes fotografiar o dibujar.
- **Perros:** si vas con perro debes llevarlo controlado, eres el responsable de los daños que pueda causar.
- **Mobiliario:** respeta las infraestructuras y los vallados; cierra las portillas ganaderas a tu paso. Ante cualquier emergencia de incendio, sanitaria o policial, llama al 112.

MAPA DE LA RUTA:



696 m



597 m

11,45 km