

RUTA DE SENDERISMO

- **FECHA:** Domingo 19 de abril
- **HORA:** 10:00H
- **NOMBRE:** Arroyo Valdelobos
- **PUNTO DE ENCUENTRO:** Pabellón de La Legua
- **INSCRIPCIONES:** En las instalaciones del P.D.M. o en la web www.patronatodeportivotoledo.com
- **LONGITUD TOTAL:** Entre 7 y 8 km. Circular
- **DIFICULTAD:** Media-Baja.
- **FIRME:** Terreno natural, adaptado para caminantes, senda estrecha, cauce del arroyo.
- **COTA MÍNIMA:** 516 m.
- **COTA MÁXIMA:** 595 m.
- **VISTAS PANORÁMICAS:** Montes de Toledo, Sierra de Gredos, Toledo, Vega del Tajo....
- **VALORES NATURALES:** Almendros, encinas, olmos, retama, champiñón silvestre, espárragos silvestres, hinojo y olivos. Corzo, liebre, conejo, petirrojo, milano real, águila conejera, alcotán, meloncillo, zorros, urracas.

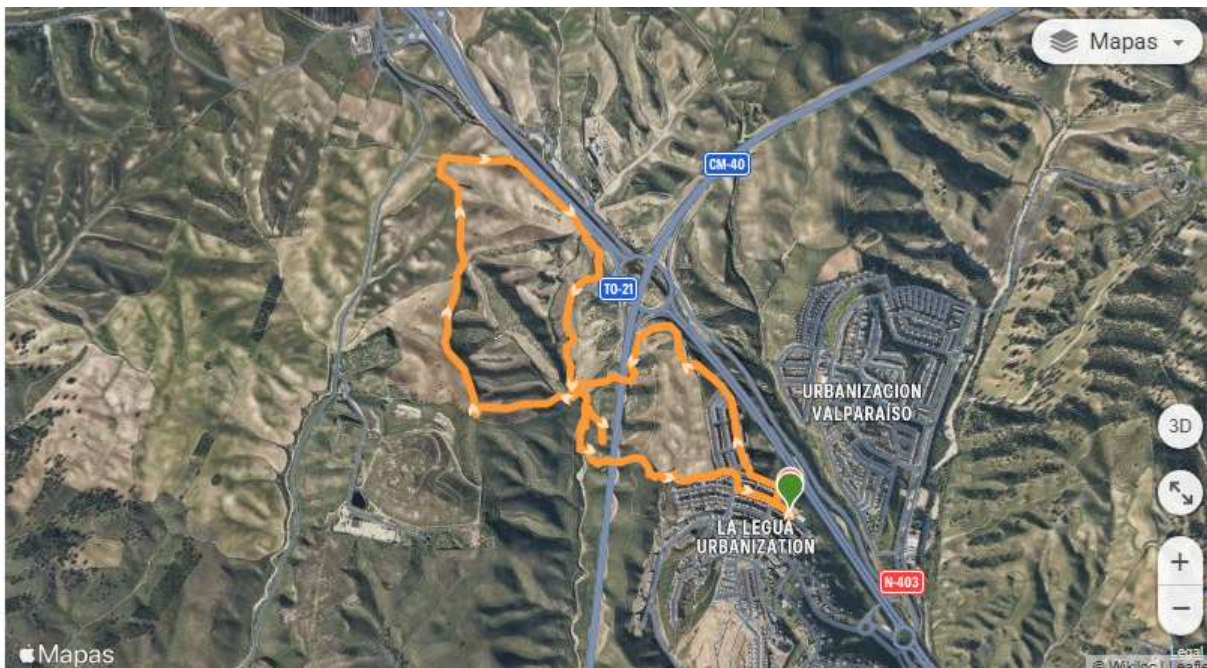


IMPORTANTE:

Para caminar seguro y respetuosamente:

- **Antes de salir:** Conviene conocer la previsión meteorológica y llevar ropa y calzado adecuado.
- **Basuras:** Las basuras que generemos las guardamos en una bolsa hasta que podamos depositarlas en un contenedor.
- **Agua:** Debemos ser previsores y llevar agua suficiente para el camino.
- **Respetar la vida silvestre:** Evita los ruidos innecesarios, verás más animales. No arranques plantas, siempre las puedes fotografiar o dibujar.
- **Perros:** si vas con perro debes llevarlo controlado, eres el responsable de los daños que pueda causar.
- **Mobiliario:** respeta las infraestructuras y los vallados; cierra las portillas ganaderas a tu paso. Ante cualquier emergencia de incendio, sanitaria o policial, llama al 112.

MAPA DE LA RUTA:



595 m

516 m

7,93 km

ESTADÍSTICAS DE LA RUTA

Distancia 7,93 km	Desnivel positivo 146 m
Dificultad técnica Moderado	Desnivel negativo 146 m
Altitud máxima 595 m	TrailRank ⓘ 8
Altitud mínima 516 m	Tipo de ruta Circular

